

Direttore Dipartimento 10
Laura Onorati

Dirigente Serv 2 – Dip. 10 e RUP
Claudio Dello Vicario

Nuova sede del Liceo Classico “Gaio Valerio Catullo” a Monterotondo, Via Tirso s.n.c. - Località Casaletto

Progetto, Direzione lavori e coord. sicurezza: - Serv.2 –Dip.X: M. Ronzani, F. Lilli, W. Sinibaldi, A. Marchetti, A. Girolamini.

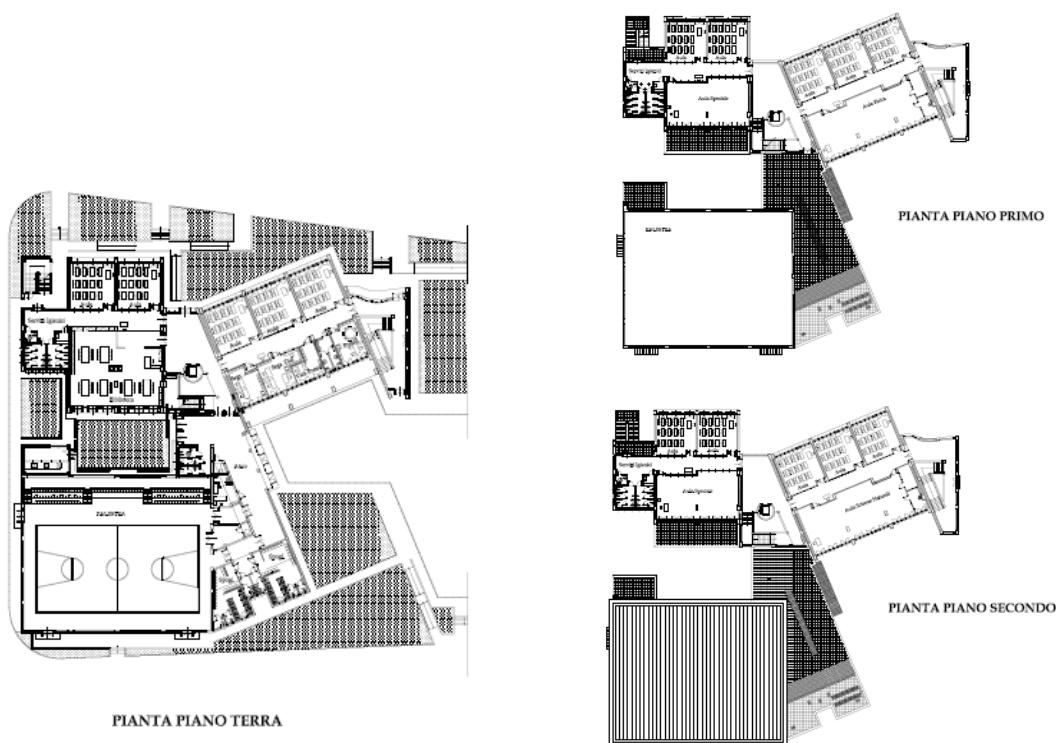
Coordinamento: - Responsabile P.O. nuova edilizia: A. Germani

Descrizione dell'intervento

L'area oggetto della realizzazione della nuova sede del Liceo Classico “Gaio Valerio Catullo” è in località Casaletto, adiacente a quella del complesso scolastico, di recente costruzione, ITCG “Fratelli Bandiera”. Questa parte di territorio, una volta realizzato il Liceo Classico, costituirà un vero e proprio polo didattico-culturale-sportivo a servizio della comunità di Monterotondo.

Il complesso liceale si connota come una successione di corpi di fabbrica (a 3 piani), disposti nel senso nord-sud, incernierati fra loro dagli elementi che racchiudono i collegamenti verticali.

Il progetto è stato elaborato adottando una tipologia finalizzata ad una razionale utilizzazione degli spazi, alla linearità dei percorsi, alla sicurezza, alla flessibilità ed economicità di gestione.



Consistenza Primo Lotto:

- n. 15 aule didattiche normali; n. 4 aule speciali ; Uffici (presidenza, vice pres., segret. Didattica e segreteria amm.va) ; Biblioteca – Sala professori; Palestra dotata di spogliatoi, servizi e gradonata per pubblico; impianti tecnologici (centrale termica, pressurizzazione antinc., serbatoi e cabina idrica antinc.; impianto di depurazione); Parziali sistemazioni esterne.

L'intervento è stato progettato secondo criteri di risparmio ed efficienza energetica (impianto fotovoltaico per la produzione 20,0 KW/p di energia elettrica, recupero acque meteoriche, domotica) nonché con l'utilizzo di materiali bioedili.

